

Siemens PLM Software 技術技巧及新聞

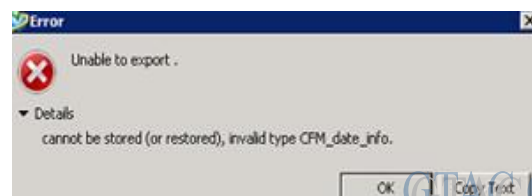
歡迎流覽《Siemens PLM Software 技術技巧及新聞》，希望它能成為 Siemens PLM Software 技術支援團隊將 Siemens PLM Software 最新產品更新、技術技巧及新聞傳遞給用戶的一種途徑

Date: 2017/06/16

Teamcenter Tips

1. 多網站匯出提示"CFM_date_info"錯誤

多網站環境下，遠端匯出裝配物件時，有時會出現如下錯誤



***ERROR: Unable to write metafile - Error 41103

***ERROR: Unable to perform the synchronization - Error 41103

ERROR STACK:

41103: cannot be stored (or restored), invalid type CFM_date_info.

預設情況下"CFM_date_info"類是無法匯出的，需要手動修改為可匯出。我們可以在 BMIDE 專案中修改，然後更新範本，也可以通過運行以下命令直接修改。

```
install -regen_schema_file infodba password dba
install -lock_db infodba password dba
clearlocks -assert_all_dead infodba password dba
install -mod_class infodba password dba CFM_date_info POM_class_is_exportable +
install -regen_schema_file infodba password dba
install -gen_xmit_file infodba password dba
install -unlock_db infodba password dba
```

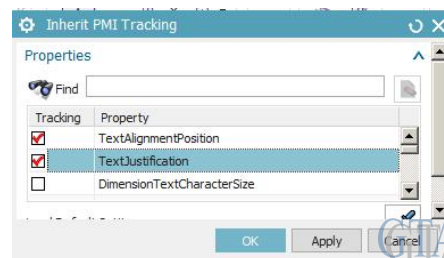
命令結束後，還需要網站之間交換新生成的 transmit 檔

NX Tips

2. 關於 "inherit.xml" 檔和 "Inherit PMI Tracking" 功能

在 NX10 版本之前，PMI 會從 inherit.xml 檔中讀取默認的繼承關係設定，當新建並保存檔的時候，xml 中的設定就被保存在檔中，無法進行修改。

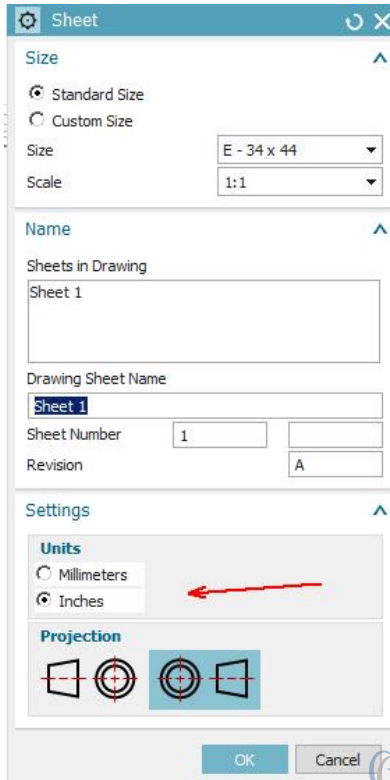
NX10 以後，我們可以打開或者關閉需要的 properties, 使用的 "Inherit PMI Tracking" 命令可以在 Menu \Rightarrow Format \Rightarrow PMI \Rightarrow Inherit PMI Tracking 下找到。



具體資訊可以參考說明文檔中的說明。

3. 通過 Sheet template 添加圖框無效

當嘗試通過 Sheet Template 添加圖紙圖框，NX 並沒有建立圖紙，什麼也沒有發生。
此時需要打開你的範本檔，校驗你的圖紙單位，確認是否和你的範本單位一致，參考下圖。



如果單位不同，例如英制範本，但是圖紙是公制，就無法正確工作。

Greater China

ME&S Service Team

PRC Helpdesk (Mandarin): 800-810-1970

Taiwan Helpdesk (Mandarin): 00801-86-1970

HK Helpdesk (Cantonese): 852-2230-3322

Global Technical Access Center: <http://www.siemens.com/gtac>

Siemens PLM Software Web Site: <http://www.plm.automation.siemens.com>

Siemens PLM Software (China) Web Site: http://www.plm.automation.siemens.com/zh_cn/

此e-mail newsletter 僅提供給享有產品支援與維護的Siemens PLM 軟體使用者。當您發現問題或希望棄訂，請發送郵件至 helpdesk.cn.plm@siemens.com 聯繫，如棄訂，請在標題列中注明“棄訂”